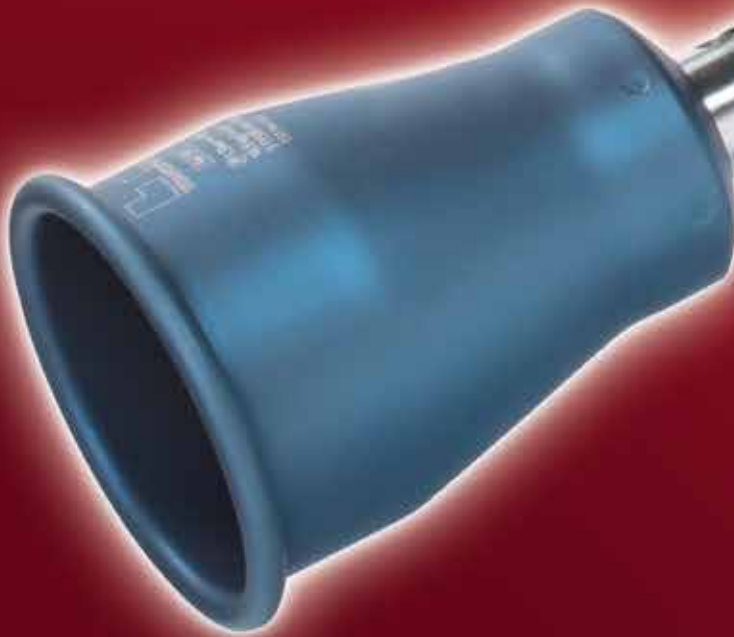


EXPRESS
depuis 1905



TITAN'EXPRESS





FR Composez votre chalumeau.
 GB Make up your own torch.
 DE Erstellen Sie Ihre eigenen Brenner.
 IT Comporre il proprio cannello.
 ES Componer su propia lanza.
 SE Skapa din egen brännare.
 DK Opret din egen brænder.
 NL Stel uw eigen brander same.
 PL Stwórz własny palnik.



4740

FR Pied en polyamide chargé de fibre de verre.
 GB Twist lock stand in glass-fibre-reinforced polyamide.
 DE Fuß anpassungsfähig ohne Werkzeug, aus Polyamid glasfaserverstärkt, für Anwärmbränner.
 IT Piede in poliammide caricato di fibradi di vetro.
 ES Pie en poliamida cargada de fibra de vidrio.
 SE Stödfot i glasfiberarmerad polyamid.
 DK Support af glasfiberforstærket polyamide.
 NL Manueel verstelbaar voetstuk in polyamide/glasvezel voor brander.
 PL Podnózek z poliamidu wzmocnionego włóknem szklanym.



FR N'utiliser que dans des locaux suffisamment aérés.
 GB Only use in sufficiently ventilated areas.
 DE Nur in ausreichend belüfteten Bereichen verwenden.
 IT Utilizzare solo in locali ben aerati.
 ES Sólo utilizar en locales suficientemente ventilados.
 SE Använd endast i lokaler med tillräcklig ventilation.
 DK Må kun anvendes i godt ventilerede lokaler.
 NL Uitsluitend gebruiken in goed geventileerde ruimten.
 PL Używać tylko w dobrze wietrzonych pomieszczeniach.

Guilbert Express
 33 avenue du Maréchal de Lattre de Tassigny
 F - 94127 FONTENAY-SOUS-BOIS Cedex

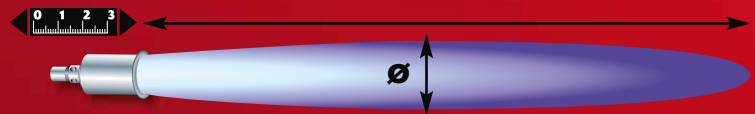
info@express.fr

www.express.fr

3 2990 h



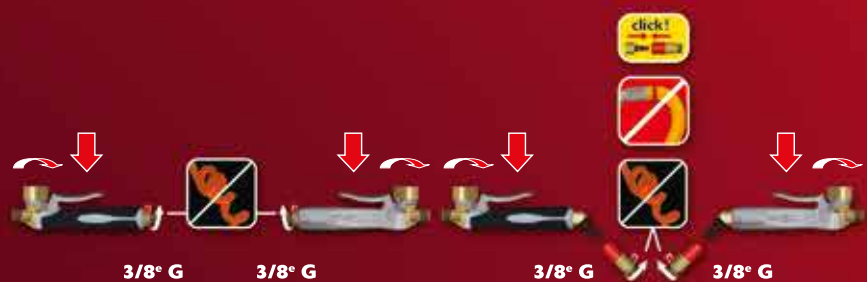
	50T		100T		150T	
Ø	50mm	1,96 in	60mm	2,36 in	70mm	2,75 in
⚖ (g)	90,5		92,5		122	
Propan	1,5 - 4 bar	21 - 58 psi	1,5 - 4 bar	21 - 58 psi	1,5 - 4 bar	21 - 58 psi
g/h (4 bar)	3 911		7 394		10 864	
kW (4 bar)	54		102		150	
BTU (58 psi)	184 157		348 172		511 547	



	50T		100T		150T	
0 1 2 3	650mm	25,60 in	800mm	31,50 in	1000mm	39,37 in
Ø	110mm	4,33 in	120mm	4,72 in	130mm	5,11 in



	L 600		L 400		L 200	
0 1 2 3	600mm	23,62 in	400mm	15,74 in	130mm	5,11 in
⚖ (g)	252		196,5		122	



620 plastic	640 metal	620CR plastic	640CR metal
-------------	-----------	---------------	-------------



	963/5		963/10		963/20S	
0 1 2 3	4,75m	15ft	10m	33ft	20m	65,50ft



684	686 ≤ 50 kW
4b	2b > 4b